

Legenda přístrojů

	Jednopolový vypínač řazení č.1 / IP20
	Jednopolový vypínač řazení č.1 / IP44
	Trojpolový vypínač
	Střídavý vypínač řazení č.6 / IP20
	Střídavý vypínač řazení č.6 / IP44
	Sériový vypínač řazení č.5 / P20
	Sériový vypínač řazení č.5 / IP44
	Sériový vypínač střídavý řazení č.6+1/IP20
	Sériový vypínač střídavý řazení č.6+1/IP44
	Dvojitý přepínač střídavý řazení č.6+6/IP20
	Křížový přepínač řazení č.7 / IP20
	Křížový přepínač řazení č.7 / IP44
	Zásuvka dvojnásobná 230V / 16A / IP20
	Zásuvka jednorázová 230V / 16A / IP20
	Zásuvka jednorázová 230V 16A / IP20 s přep. ochr. "D"
	Zásuvka televizní
	Zásuvka datová dvojnásobná RJ46
	Zásuvka jednorázová 230V / 16A / IP44
	Čidlo IR 180°/360°
	Rozváděč
	Zásuvka nástěnná 400V / 16A / IP44
	Regulátor intenzity osvětlení
	Bojler / zásobník TV
	Ventilátor

Legenda kabelů HN	
	CYKY-J 5x2,5 mm ²
	CYKY-J 3x2,5 mm ²
	CYKY-J 3x1,5 mm ²
	CYKY-J 5x1,5 mm ²
	CYKY 4Bx10 mm ²

Legenda svítlidel	
A	Svítlidlo LED 27W ochranný skleník / zářivkové přístroje, 180°
B	Svítlidlo zářivkové 2x36W / 18W ochranný skleník, 180°
C	Svítlidlo zářivkové 2x36W / 18W ochranný skleník, 180°
D	Svítlidlo zářivkové 2x36W / 18W ochranný skleník, 180°
H1	Svítlidlo LED 27W ochranný skleník / zářivkové přístroje, 180°
H2	Svítlidlo LED 27W ochranný skleník / zářivkové přístroje, 180°
F	Svítlidlo LED / zářivkové / zářivkové osaz. 60W / IP44
IR	Svítlidlo s IR detekcí
IN	Svítlidlo zářivkové s rozvaděčem / osaz. 180W
G	Stínáček osvětlení 180W / 18W ochranný skleník, 180°
H	Svítlidlo zářivkové 2x36W / 18W ochranný skleník, 180°

TELEFON	
TLF	DOMÁCÍ TELEFON + 1x tlačítko + zvonění
ZT	ZVONKOVÉ TABLO (s ústřední) + komutátor
EZ	EL ZÁNEK

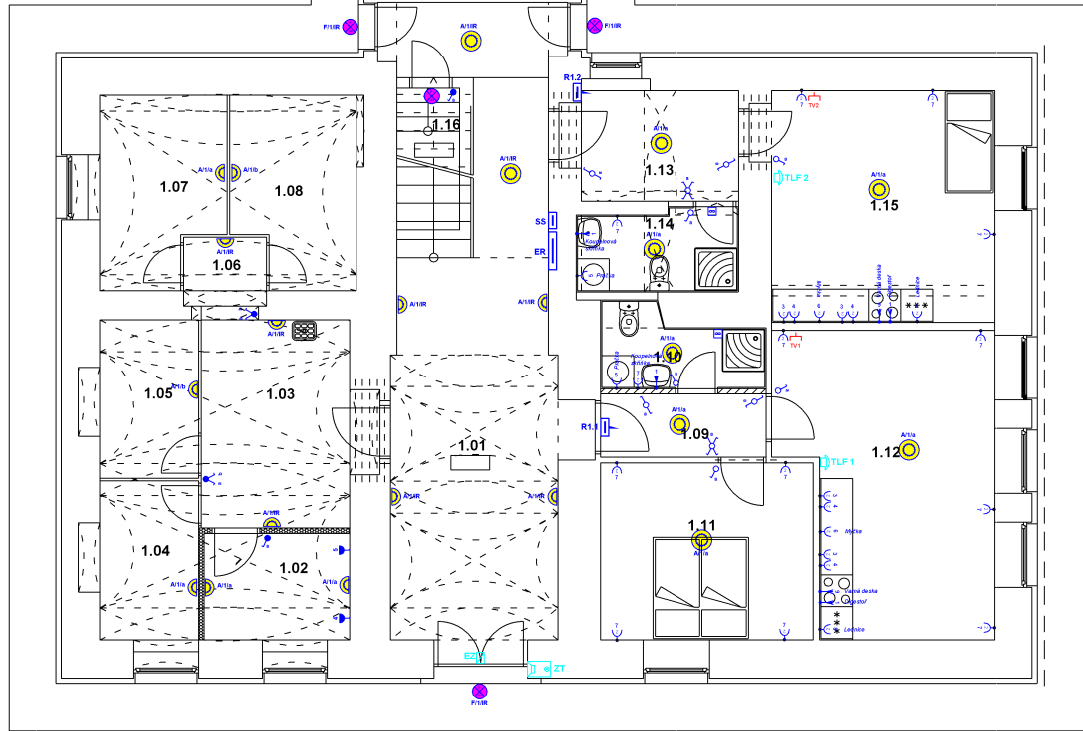
TELEVIZE	
TV	TELEVIZNÍ ZÁSOUBNÍK
Legenda kabelů MN	
	Televizní kabel
	CYKY 2x25x0,5 mm ² + izolace PVC pr. 10 mm

POZNÁMKY
Rozvody provedeny kabely CYKY-J 1,5 a 2,5 v úložném potrubí, resp. v trubkách LSA a V-urlo, montáž na hřebíky.
Ochrana před bleskem a přepětím provedl v souladu s ČSN EN 62 305.
Ostatní popis viz technická zpráva.

SOUSTAVA
3WEP 400/230VAC 50Hz / TN-S bod rozdělení ve rozváděči objektu.
Ochrana
Před úrazem elektrickým proudem dle ČSN 33 2000-4-41 ed.2 samostatným
odpojením od zdroje.
Úroveň sekurního jističe přes proudový chránič 30 mA.

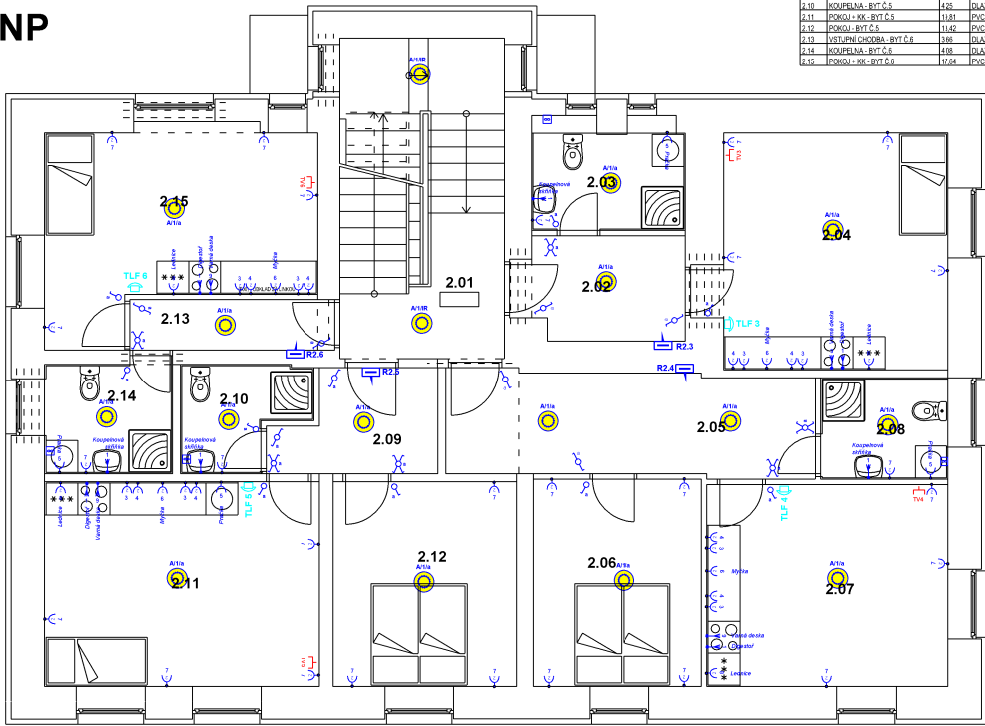
Ostatní popis viz technická zpráva.

1. NP



Číslo	Jméno	Posch	Podlah	Poznamka	Strop	Výška
1.01	CHODBA	33.22	OLAZBA KERAMICKÁ	SKL		2.68
1.02	TECHNICKÁ MÍSTNOST	6.48	BET. MAZANINA			2.68
1.03	CHODBA	11.94	BET. MAZANINA			2.68
1.04	GLAZNÍ PROSTOR - BYT Č.1	5.52	BET. MAZANINA			2.68
1.05	GLAZNÍ PROSTOR - BYT Č.2	5.52	BET. MAZANINA			2.68
1.06	CHODBA	2.29	BET. MAZANINA			2.68
1.07	GLAZNÍ PROSTOR - BYT Č.3	7.84	BET. MAZANINA			2.68
1.08	GLAZNÍ PROSTOR - BYT Č.4	7.84	BET. MAZANINA			2.68
1.09	VETUPNÍ CHODBA - BYT Č.1	1.77	OLAZBA KERAMICKÁ	SKL	SKL PODHLED	2.50
1.10	KOUPELNA - BYT Č.1	4.19	OLAZBA KERAMICKÁ	KERAMICKÝ OBKLAD	SKL PODHLED	2.50
1.11	POKOJ - BYT Č.1	11.28	PVC		SKL PODHLED	2.50
1.12	POKOJ + KX - BYT Č.1	21.24	PVC	OBKLAD LHKY	SKL PODHLED	2.50
1.13	VETUPNÍ CHODBA - BYT Č.2	6.16	OLAZBA KERAMICKÁ	SKL	SKL PODHLED	2.50
1.14	KOUPELNA - BYT Č.2	6.63	OLAZBA KERAMICKÁ	KERAMICKÝ OBKLAD	SKL PODHLED	2.50
1.15	POKOJ + KX - BYT Č.2	11.70	PVC	OBKLAD LHKY	SKL PODHLED	2.50
1.16	TECHNICKÁ MÍSTNOST	1.14	OLAZBA KERAMICKÁ	SKL		62.00

2. NP



Číslo	Jméno	Posch	Podlah	Poznamka	Strop	Výška
2.01	CHODBA ZE SCHODIŠTĚM	2.18	OLAZBA KERAMICKÁ	SKL	SKL PODHLED	2.75
2.02	VETUPNÍ CHODBA - BYT Č.3	6.96	OLAZBA KERAMICKÁ	SKL	SKL PODHLED	2.75
2.03	KOUPELNA - BYT Č.3	5.29	OLAZBA KERAMICKÁ	KERAMICKÝ OBKLAD	SKL PODHLED	2.75
2.04	POKOJ + KX - BYT Č.3	11.42	PVC	OBKLAD LHKY	SKL PODHLED	2.75
2.05	VETUPNÍ CHODBA - BYT Č.4	11.35	OLAZBA KERAMICKÁ	SKL	SKL PODHLED	2.75
2.06	POKOJ - BYT Č.4	11.33	PVC		SKL PODHLED	2.75
2.07	POKOJ + KX - BYT Č.4	17.21	PVC	OBKLAD LHKY	SKL PODHLED	2.75
2.08	KOUPELNA - BYT Č.4	4.49	OLAZBA KERAMICKÁ	KERAMICKÝ OBKLAD	SKL PODHLED	2.75
2.09	VETUPNÍ CHODBA - BYT Č.5	5.46	OLAZBA KERAMICKÁ	SKL	SKL PODHLED	2.75
2.10	KOUPELNA - BYT Č.5	4.42	OLAZBA KERAMICKÁ	KERAMICKÝ OBKLAD	SKL PODHLED	2.75
2.11	POKOJ + KX - BYT Č.5	11.81	PVC	OBKLAD LHKY	SKL PODHLED	2.75
2.12	POKOJ - BYT Č.5	11.42	PVC		SKL PODHLED	2.75
2.13	VETUPNÍ CHODBA - BYT Č.6	3.66	OLAZBA KERAMICKÁ	SKL	SKL PODHLED	2.75
2.14	KOUPELNA - BYT Č.6	4.88	OLAZBA KERAMICKÁ	KERAMICKÝ OBKLAD	SKL PODHLED	2.75
2.15	POKOJ + KX - BYT Č.6	11.04	PVC	OBKLAD LHKY	SKL PODHLED	2.75

P317143_C PROJEKTOVÁ PRÁCE LIBEREC

Ing. Ota Pour

STAVBA: SOCIÁLNÍ BYDLENÍ MĚSTA LIBEREC
PROJEKTOVÁ PŘÍPRAVA
BYTOVÝ DŮM C

MÍSTO: PROJEKTOVÁ PRÁCE / LIBEREC - JERAB, P.P.C. 1638 X 1818 EC

INVESTOR: STATUTÁRNÍ MĚSTO LIBEREC
NÁM. DR. K. BENEŠE 1, 460 01 LIBEREC 1
V.Z. TIBOREM BATHYÁNYM, PRÍMATOR MĚSTA

PROJEKTOVÁ PRÁCE: D.1.4.c - elektrická (střídavý, stejnosměrný)

VÝKRES: ELEKTROINSTALACE 1.NP a 2.NP

PK HOŠEK Jan Hošek
Mladobova 795
407 79
IČO: 03454339

elektron@pk-hosek.cz +420 732 437 180

KLASIFIKACE: A1
OBRÁZOK: 09/2017
PŘÍPRAVA: D.1.4.c
DOKUMENTACE: 2017121
MĚSTO: 150

PROJEKTOVÁ PRÁCE: D.1.4.c - elektrická (střídavý, stejnosměrný)

VÝKRES: ELEKTROINSTALACE 1.NP a 2.NP

D.1.4.c - E01

Legenda přístrojů	
	Jednópolový vypínač řazení č.1 / IP20
	Jednópolový vypínač řazení č.1 / IP44
	Trojpolový vypínač
	Střídavý vypínač řazení č.6 / IP20
	Střídavý vypínač řazení č.6 / IP44
	Sériový vypínač řazení č.5 / P20
	Sériový vypínač řazení č.5 / IP44
	Sériový vypínač střídavý řazení č.6+1/IP20
	Sériový vypínač střídavý řazení č.6+1/IP44
	Dvojitý přepínač střídavý řazení č.6+6/IP20
	Křížový přepínač řazení č.7 / IP20
	Křížový přepínač řazení č.7 / IP44
	Zásuvka dvojnásobná 230V / 16A / IP20
	Zásuvka jednorázová 230V / 16A / IP20
	Zásuvka jednorázová 230V 16A / IP20 s přep. ochr. "D"
	Zásuvka televizní
	Zásuvka datová dvojnásobná RJ45
	Zásuvka jednorázová 230V / 16A / IP44
	Čidlo IR 180°/360°
	Rozváděč
	Zásuvka nástěnná 400V / 16A / IP44
	Regulátor intenzity osvětlení
	Bojler / zásobník TV
	Ventilátor

Legenda kabelů NN	
	CYKY-J 5x2,5 mm2
	CYKY-J 3x2,5 mm2
	CYKY-J 3x1,5 mm2
	CYKY-J 5x1,5 mm2
	CYKY 4Bx10 mm2

Legenda svítlidel	
	Svítlidlo LED 37W světelný výkon / světelná zářivka, IP40
	Svítlidlo zářivkové 2x37W, T8 světelný výkon / světelná zářivka, IP40
	Svítlidlo zářivkové 2x37W, T8 světelný výkon / světelná zářivka, IP20
	Svítlidlo zářivkové 2x37W, T8 světelný výkon / světelná zářivka, IP20
	Svítlidlo LED rozsvícené s pářicí prvky 8W/11 bod světelný výkon / světelná zářivka, IP40
	Svítlidlo LED rozsvícené s pářicí prvky 8W/11 bod světelný výkon / světelná zářivka, IP40
	Svítlidlo LED / zářivkové / zářivkové max. 60W / IP44
	Svítlidlo s IR diodami
	Svítlidlo zářivkové s rozsvícením / rozsvícením
	Světelný bod (světlo)
	Světelný bod (světlo) / světelná zářivka, světelný bod, pod tlakem

TELEFON	
	DOMÁCÍ TELEFON + 1x tlačítko + zvuková
	ZVUKOVÉ TABLO (5 tlačítek) + komunikátor
	EL ZÁNEK

TELEVIZE	
	TELEVIZNÍ ZÁSUŠKA

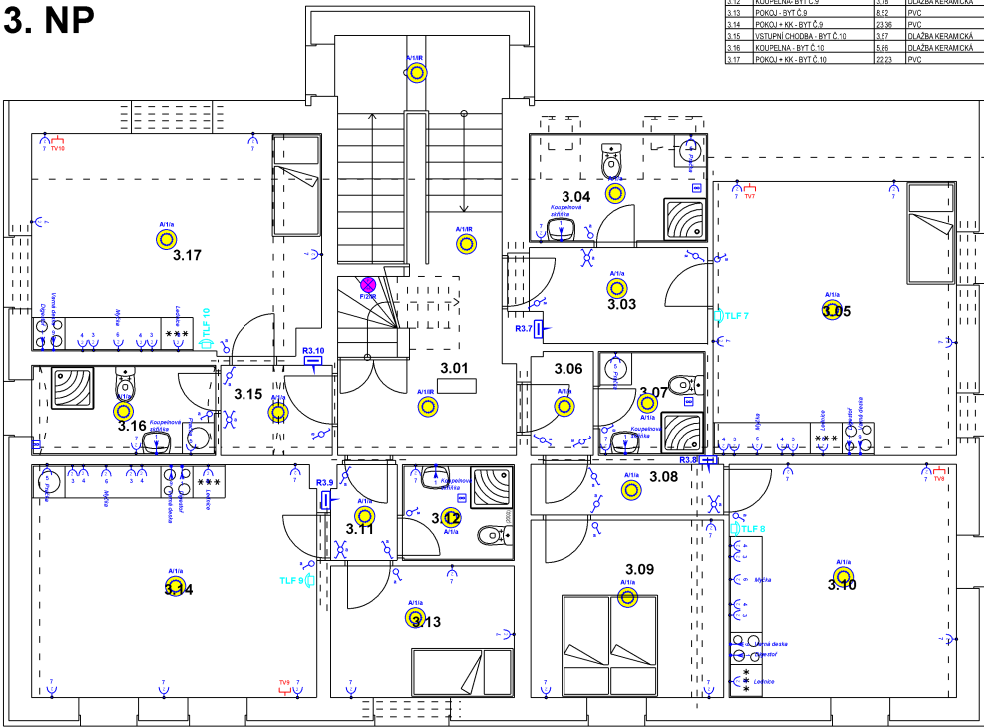
Legenda kabelů MN	
	Televizní kabel
	SYKPY 20x6x0,5 mm2 + izolace PVC pr. 12 mm

POZNÁMKY
Rozvody provedeny kabely CYKY-J 1,5 a 2,5 v uložení pod omítkou,
resp. v trubkách LSA v úpatí mont. na hoř. podklad.
Ochrana před bleskem a přepětím provedl v souladu s ČSN EN 62 305.
Ostatní popis viz technická část.

SOUSTAVA
SWP 400/230VAC 50Hz / TN-S bod rozdělení ve rozváděči objektu.
Ochrana
Před úrazem elektrickým proudem dle ČSN 33 2009-4-41 ed.2 samostatným
odpojením od zdroje.
Úroveň ochrany zářivky přes proudový chránič 30 mA.

Ostatní popis viz technická zpráva.

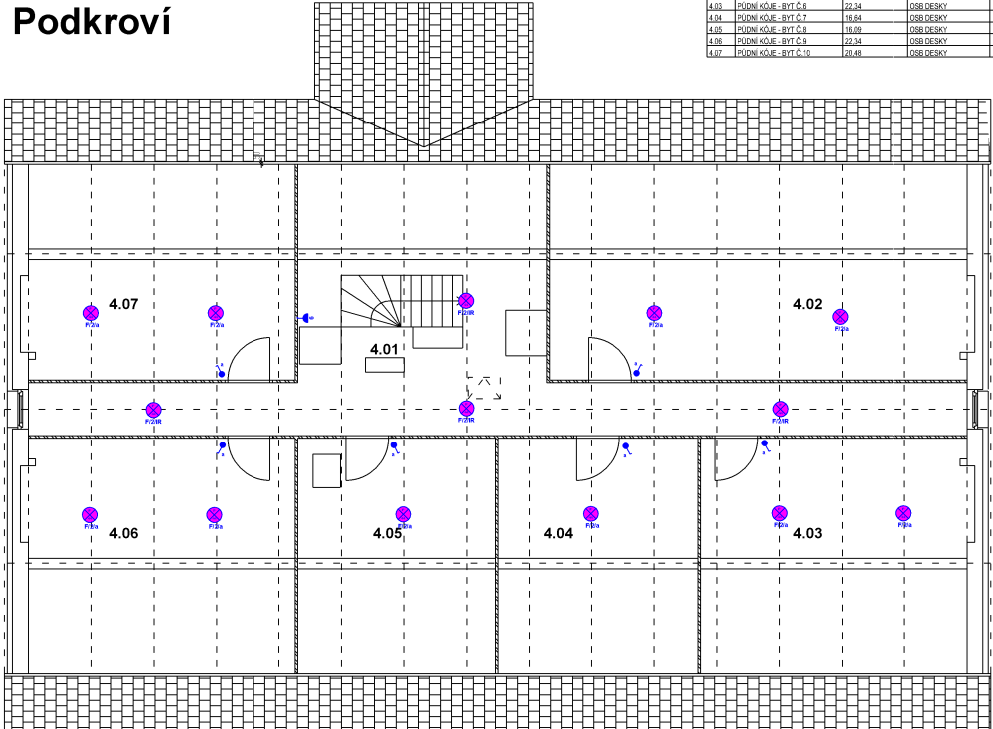
3. NP



Tabulka místností		Plocha	Podlaží	Povrch	Strop	Výška
3.01	CHODBA SE SCHODIŠTĚM	23,98	PVC	DLAŽBA KERAMICKÁ	SOPL	SDK PODHL.ED 2,6
3.03	ÚSTUPNÍ CHODBA - BYT Č.7	8,13	PVC	DLAŽBA KERAMICKÁ	SOPL	SDK PODHL.ED 2,6
3.04	KOUPELNA - BYT Č.7	8,64	PVC	DLAŽBA KERAMICKÁ	KERAMICKÝ OKLAD	SDK PODHL.ED 2,6
3.05	POKOJ - MK - BYT Č.7	23,99	PVC	DLAŽBA KERAMICKÁ	KERAMICKÝ OKLAD	SDK PODHL.ED 2,6
3.06	ÚSTUPNÍ CHODBA - BYT Č.8	2,29	PVC	DLAŽBA KERAMICKÁ	SOPL	SDK PODHL.ED 2,6
3.07	KOUPELNA - BYT Č.8	3,17	PVC	DLAŽBA KERAMICKÁ	KERAMICKÝ OKLAD	SDK PODHL.ED 2,6
3.08	CHODBA - BYT Č.8	3,15	PVC	DLAŽBA KERAMICKÁ	KERAMICKÝ OKLAD	SDK PODHL.ED 2,6
3.09	POKOJ - BYT Č.8	12,79	PVC	DLAŽBA KERAMICKÁ	KERAMICKÝ OKLAD	SDK PODHL.ED 2,6
3.10	POKOJ - MK - BYT Č.8	18,19	PVC	DLAŽBA KERAMICKÁ	KERAMICKÝ OKLAD	SDK PODHL.ED 2,6
3.11	ÚSTUPNÍ CHODBA - BYT Č.9	2,2	PVC	DLAŽBA KERAMICKÁ	SOPL	SDK PODHL.ED 2,6
3.12	KOUPELNA - BYT Č.9	3,18	PVC	DLAŽBA KERAMICKÁ	KERAMICKÝ OKLAD	SDK PODHL.ED 2,6
3.13	POKOJ - BYT Č.9	8,12	PVC	DLAŽBA KERAMICKÁ	KERAMICKÝ OKLAD	SDK PODHL.ED 2,6
3.14	POKOJ - MK - BYT Č.9	23,38	PVC	DLAŽBA KERAMICKÁ	KERAMICKÝ OKLAD	SDK PODHL.ED 2,6
3.15	ÚSTUPNÍ CHODBA - BYT Č.10	3,17	PVC	DLAŽBA KERAMICKÁ	SOPL	SDK PODHL.ED 2,6
3.16	KOUPELNA - BYT Č.10	5,18	PVC	DLAŽBA KERAMICKÁ	KERAMICKÝ OKLAD	SDK PODHL.ED 2,6
3.17	POKOJ - MK - BYT Č.10	22,23	PVC	DLAŽBA KERAMICKÁ	KERAMICKÝ OKLAD	SDK PODHL.ED 2,6

Tabulka místností		Plocha (m²)	Podlaží	Střev	Výška (m)
4.01	CHODBA	26,63	OSB DESKY		2,48
4.02	PŮDNÍ KOUPEL - BYT Č.5	22,92	OSB DESKY		2,48
4.03	PŮDNÍ KOUPEL - BYT Č.6	22,34	OSB DESKY		2,48
4.04	PŮDNÍ KOUPEL - BYT Č.7	16,84	OSB DESKY		2,48
4.05	PŮDNÍ KOUPEL - BYT Č.8	16,08	OSB DESKY		2,48
4.06	PŮDNÍ KOUPEL - BYT Č.9	22,34	OSB DESKY		2,48
4.07	PŮDNÍ KOUPEL - BYT Č.10	20,48	OSB DESKY		2,48

Podkroví



STAVBA		PROJEKTANT		VYPRACOVAN	
SOCIÁLNÍ BYDLENÍ MĚSTA LIBERCE PROJEKTOVÁ PŘÍPRAVA BYTOVÝ DŮM C		JAN HOŠEK		ING. OTA POUR	
MÍSTO: PROJEKTOVÁ K2/1, LIBEREC II - ŽERÁB, P.P.C. 1638 K.O. LIBEREC		JAN HOŠEK		ING. OTA POUR	
INVESTOR: STATUTÁRNÍ MĚSTO LIBEREC NAH. OŘ. F. 608/2014, 408/2014, 408/2014 VZ. TROJEM BATH/ANM, PRIMÁTOR MĚSTA		FORMÁT: A1		DATUM: 09/2017	
PROJEKTOVÁ ČÁST: D.1.4.c - elektroinstalace (vstupní, vstupní)		DUR-SP		ZÁKAZNÍ ČÍSLO: 2017121	
PRŮVOD: D.1.4.c - elektroinstalace (vstupní, vstupní)		ČÍSLO: D.1.4.c		MĚRNO: 150	
ELEKTROINSTALACE 3.NP a podkroví		D.1.4.c - E02		1	